



Seit 2005 betreibt next layer an mehreren Standorten in Wien Datacenterflächen, mit inzwischen weit über 200 Cabinets. Durch das eigene Rechenzentrum am Fleischmarkt 19 im Herzen von Wien bietet next layer seinen Kunden ein neues Datacenter mit optimaler Erreichbarkeit und auf Basis höchster technischer Standards.

Das next layer Rechenzentrum bietet sich wegen seiner Lage und der Ausführung als Netzwerk-Knotenpunkt und als perfektes Rechenzentrum für bandbreitenintensive Services bzw. als zentral gelegenes Ausfallsrechenzentrum an. Bei der Planung und Ausführung des Datacenters wurde besonderer Wert auf die Umsetzung aktueller Standards, hoher Servicelevels und Energieeffizienz gelegt. Damit bietet Ihnen der Standort alles was Sie von einem Rechenzentrum der Tier II+ Klasse erwarten können zu attraktiven Konditionen.

Die Entscheidung zugunsten des Standorts wurde von next layer nicht nur aufgrund seiner Toplage im Zentrum von Wien und seiner Qualität als ehemaliges Bankenrechenzentrum gewählt, sondern auch wegen seiner netzwerktechnischen Vorteile. So gut wie alle Wiener-Fasernetze liegen direkt vor oder sind bereits im Datacenter. Über den next layer City-Backbone sind Sie direkt mit 20 öffentlichen Rechenzentren und mehr als 50 Bürogebäuden in Wien verbunden:

- 1 bzw. 10, 40 und 400 Gbit/s Ethernet, sowie 8 und 16 Gbit/s Fiberchannel Distanz in ganz Wien
- 5 unterschiedliche und unabhängige Glasfaserringe ins Gebäude
- Direkte Anbindung an die drei VIX-Standorte und andere Internet Knoten
- vom Start weg 500 Gbit/s Anbindung an das Internet, IPv4 + IPv6

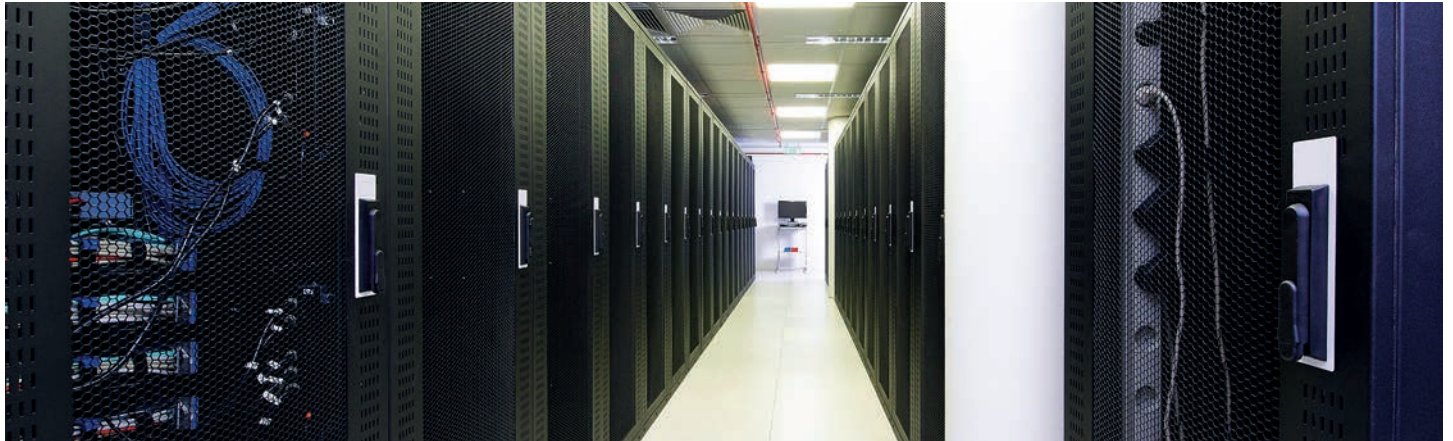
Vorteile

- **Erhöhung und Absicherung Ihrer Datensicherheit und -verfügbarkeit**
next layer verfügt über langjährigen Erfahrung im Betrieb von Systemen im kritischen Business-Umfeld mit höchsten Sicherheitsanforderungen.
- **Entlastung Ihrer internen IT Ressourcen und Konzentration auf Ihr Kerngeschäft**
- **Reduktion von Investitionskosten, einfache Skalierbarkeit und kalkulierbare laufende Kosten**
Teure Investitionen für kostspielige System-Räume entfallen. Das next layer Datacenter bietet Unternehmen jeder Größenordnung eine günstige Alternative, um Kosten zu senken und kalkulierbar zu machen.
- **zentrale Lage des Rechenzentrums** (im Zentrum von Wien und auch in netzwerktechnischer Toplage)
- **Colocation Services inklusive Internetconnectivity**
Damit wird es für Sie noch günstiger und sie reduzieren die Ansprechpartner für Ihre Online-Präsenz.



	Full Racks	Half-Racks	Quad-Racks	Cage
Höheneinheiten (mind.)	42 HE	20 HE	8 HE	wählbar
Breite	60 cm	60 cm	60 cm	wählbar
Tiefe	120 cm	120 cm	120 cm	wählbar
19 Zoll Rahmentiefe	ca. 74 cm	ca. 74 cm	ca. 74 cm	wählbar
Maximalbelastung	1000 kg	500 kg	250 kg	1000 kg/m2
Kupfer-Vorverkabelung	2x 6 Cat6a	2x 6 Cat6a	2x 3 Cat6a	wählbar
Fasern-Vorverkabelung	nach Bedarf	nach Bedarf	nach Bedarf	nach Bedarf
Stromabsicherung	2x 16A FI/LS*	2x 16A FI/LS*	2x 16A FI/LS*	wählbar
Max. LS*-Last	3 kW je FI/LS*	3 kW je FI/LS*	3 kW je FI/LS*	wählbar
Leistungsbereitstellung	2000 W	1000 W	500 W	nach Bedarf
Fehlerstrom	unter 30mA	unter 30mA	unter 30mA	wählbar
Stromabrechnung	nach kWh Verbrauch	nach kWh Verbrauch	nach kWh Verbrauch	nach kWh Verbrauch

* FI/LS: FI ist der Fehlerstromschutzschalter, LS der Leitungsschutzschalter je Stromkreis



Serviceeinheit	<ul style="list-style-type: none"> - Rechenzentrumsstellfläche / Cage (m²) - Full Cabinet (19", 42 Höheneinheiten, Tiefe 120 cm) - Half Cabinet (19", 18 Höheneinheiten, Tiefe 120 cm) - Quad Cabinet (19", 8 Höheneinheiten, Tiefe 120 cm)
Strom	<ul style="list-style-type: none"> - Stromversorgung durch 100% erneuerbare Energie, „Green-IT“ - Jeder Stromkreis USV gesichert - N+1 redundante USV Anlage - Netzersatzanlagen mit einer Bevorratung von mindestens 48 Stunden Haltezeit - Jeder Stromkreis hat seine eigenen Fehlerstromschutz/Leistungsschalter - Versorgung über 3 getrennte Netztransformatoren
Klimatisierung	<ul style="list-style-type: none"> - Redundante Umluftkühler (N+1) - ASHRAE 2015 konforme Kaltgang-Kühlung - Luftdruck,- Temperatur- und Feuchtigkeitssensoren
Netzwerk	<ul style="list-style-type: none"> - Alle Cabinets sind mit redundantem Cat 6a vorverkabelt, sowie für LWL vorbereitet - Redundante Anbindung des Rechenzentrums über fünf unterschiedliche Glasfaserstrecken - Direkte Anbindung an das 500 km-Metro-Netzwerk und den Österreich-Backbone von next layer - LWL-Direktverbindung zu 20 Rechenzentren und über 50 Bürogebäuden in Wien - Internetanschlussbandbreiten von 10 Mbit/s bis mehrfach 400 Gbit/s - Redundanzkonfiguration der Internet-Anbindungen, IPv4 und IPv6, optional BGP-Peering für Anycast-Services
Sicherheit	<ul style="list-style-type: none"> - Zertifizierung nach den international anerkannten Standards der DIN ISO/IEC 27001 Norm - 24 x 7 autonomer biometrischer Zugang bis zum Cabinet, jedes Cabinet einzeln versperrbar - Einbruchsmeldeanlage mit Außenhaut-Überwachung, Sicherheit und Alarmierung eines Sicherheitsdienstes - Kameraüberwachung mit Aufzeichnung - Brandfrühsterkennung - Doppelboden Löschgasanlage - Leckagenwarnsystem - Durchgehende 24 x 7-Überwachung der gesamten Infrastruktur über unser next layer Monitoring-System (NLM)
Servicelevels	<ul style="list-style-type: none"> - Bereitstellung des laufenden Betriebs 24 x 7 Stunden - Serviceverfügbarkeit zwischen 99,9 und 99,99% pro Jahr
Standort	<ul style="list-style-type: none"> - Zentrale Verkehrsanbindung (drei U-Bahnen in Gehweite) - Ebenerdige Anlieferungsmöglichkeit - Parkmöglichkeiten im Gebäude vorhanden - Staging- & Wartebereich für Kunden
Zertifizierung	<ul style="list-style-type: none"> - DIN EN ISO 27001 auf Basis von IT Grundschutz* Informationssicherheits-Managementsystem